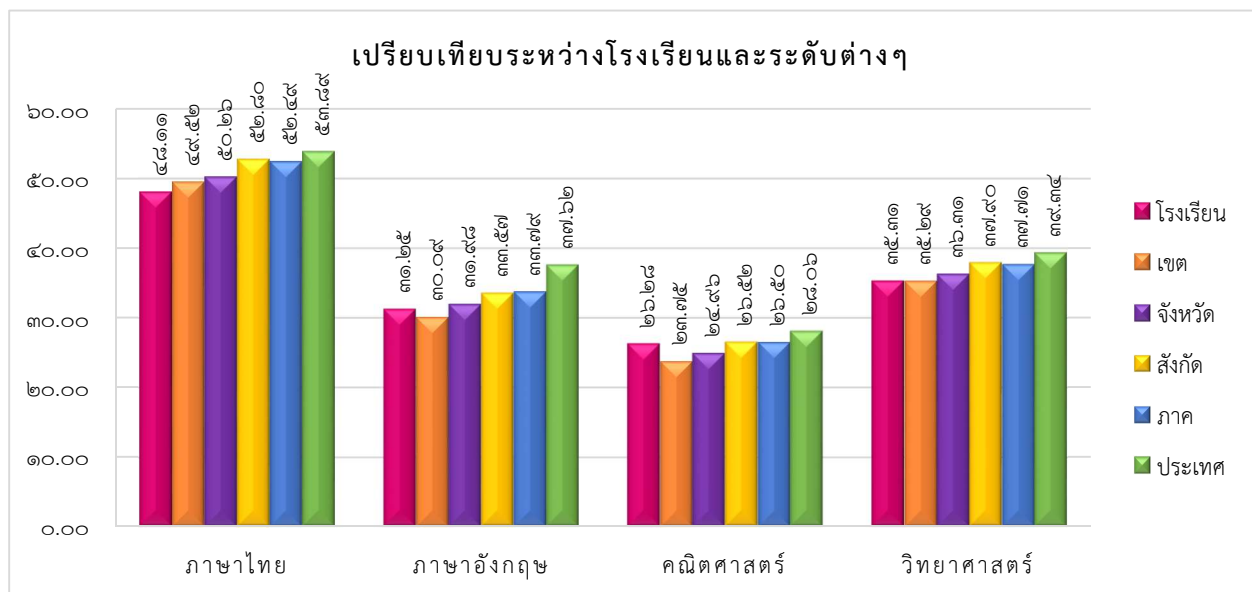


ผลการทดสอบทางการศึกษาระดับชาตินิยมขั้นพื้นฐาน
(Ordinary National Education Test : O - NET) ชั้นประถมศึกษาปีที่ ๖

ตารางที่ ๙ เปรียบเทียบผลการทดสอบ ระดับโรงเรียน ระดับเขตพื้นที่ ระดับจังหวัด ระดับสังกัด (สพฐ.) ระดับภาค และระดับประเทศ ปีการศึกษา ๒๕๖๕

| สาระการเรียนรู้ | คะแนนเต็ม | คะแนนเฉลี่ยร้อยละ | | | | | |
|-----------------|-----------|-------------------|------------|---------|---------------|-------|--------|
| | | โรงเรียน | เขตพื้นที่ | จังหวัด | สังกัด (สพฐ.) | ภาค | ประเทศ |
| ภาษาไทย | ๑๐๐ | ๔๘.๑๑ | ๔๙.๕๒ | ๕๐.๒๖ | ๕๒.๘๐ | ๕๒.๔๙ | ๕๓.๘๙ |
| ภาษาอังกฤษ | ๑๐๐ | ๓๑.๒๕ | ๓๐.๐๙ | ๓๑.๙๘ | ๓๓.๕๗ | ๓๓.๗๙ | ๓๗.๖๒ |
| คณิตศาสตร์ | ๑๐๐ | ๒๖.๒๘ | ๒๓.๗๕ | ๒๔.๙๖ | ๒๖.๕๒ | ๒๖.๕๐ | ๒๘.๐๖ |
| วิทยาศาสตร์ | ๑๐๐ | ๓๕.๓๑ | ๓๕.๒๙ | ๓๖.๓๑ | ๓๗.๙๐ | ๓๗.๗๑ | ๓๙.๓๔ |

แผนภูมิที่ ๕ เปรียบเทียบผลการทดสอบ ระดับโรงเรียน ระดับเขตพื้นที่ ระดับจังหวัด ระดับสังกัด (สพฐ.) ระดับภาค และระดับประเทศ ปีการศึกษา ๒๕๖๕

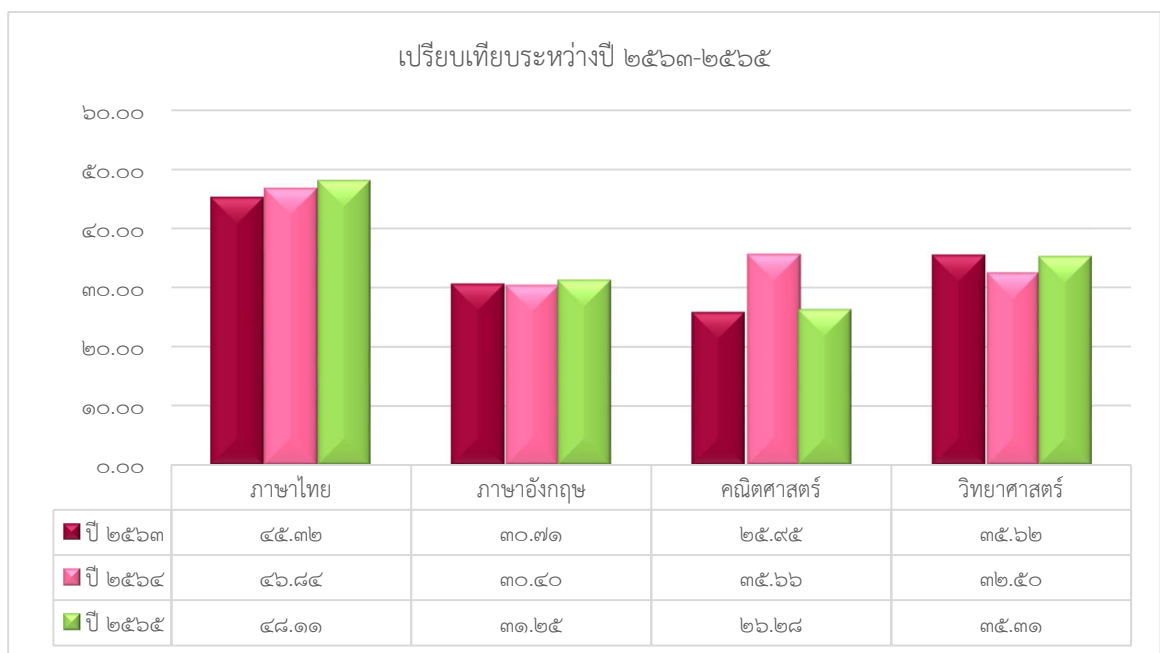


จากตารางที่ ๙ และแผนภูมิที่ ๕ อธิบายได้ว่า ผลการทดสอบกลุ่มสาระภาษาไทยมีคะแนนเฉลี่ยต่ำกว่าทุกระดับ กลุ่มสาระภาษาอังกฤษมีคะแนนเฉลี่ยต่ำกว่า ระดับจังหวัด สังกัด ภาคและประเทศ แต่สูงกว่าระดับเขตพื้นที่ กลุ่มสาระคณิตศาสตร์มีคะแนนเฉลี่ยสูงกว่าระดับเขตพื้นที่และจังหวัด แต่ต่ำกว่าระดับสังกัด ภาค และประเทศ และกลุ่มสาระวิทยาศาสตร์มีคะแนนเฉลี่ยสูงกว่าระดับเขตพื้นที่ แต่ต่ำกว่าระดับจังหวัด สังกัด ภาค และประเทศ

ตารางที่ ๑๐ เปรียบเทียบค่าสถิติจำแนกตามสาระการเรียนรู้ระดับโรงเรียน ปีการศึกษา ๒๕๖๓-๒๕๖๕

| สาระการเรียนรู้ | คะแนนเต็ม | คะแนนเฉลี่ยร้อยละ | | |
|-----------------|-----------|-------------------|---------|---------|
| | | ปี ๒๕๖๓ | ปี ๒๕๖๔ | ปี ๒๕๖๕ |
| ภาษาไทย | ๑๐๐ | ๔๕.๓๒ | ๔๖.๘๔ | ๔๘.๑๑ |
| ภาษาอังกฤษ | ๑๐๐ | ๓๐.๗๑ | ๓๐.๔๐ | ๓๑.๒๕ |
| คณิตศาสตร์ | ๑๐๐ | ๒๕.๙๕ | ๓๕.๖๖ | ๒๖.๒๘ |
| วิทยาศาสตร์ | ๑๐๐ | ๓๕.๖๒ | ๓๒.๕๐ | ๓๕.๓๑ |

แผนภูมิที่ ๖ เปรียบเทียบค่าสถิติจำแนกตามสาระการเรียนรู้ระดับโรงเรียน ปีการศึกษา ๒๕๖๓-๒๕๖๕



จากตารางที่ ๘ และแผนภูมิที่ ๖ อธิบายได้ว่า ผลการเปรียบเทียบคะแนนเฉลี่ยในกลุ่มสาระภาษาไทยปีการศึกษา ๒๕๖๕ สูงกว่าคะแนนเฉลี่ยในปีการศึกษา ๒๕๖๔ และสูงกว่าคะแนนเฉลี่ยในปีการศึกษา ๒๕๖๓ คะแนนเฉลี่ยกลุ่มสาระภาษาอังกฤษปีการศึกษา ๒๕๖๕ สูงกว่าคะแนนเฉลี่ยในปีการศึกษา ๒๕๖๔ และสูงกว่าคะแนนเฉลี่ยปีการศึกษา ๒๕๖๓ คะแนนเฉลี่ยกลุ่มสาระคณิตศาสตร์ปีการศึกษา ๒๕๖๕ ต่ำกว่าคะแนนเฉลี่ยในปีการศึกษา ๒๕๖๔ และสูงกว่าคะแนนเฉลี่ยปีการศึกษา ๒๕๖๓ คะแนนเฉลี่ยกลุ่มสาระวิทยาศาสตร์ปีการศึกษา ๒๕๖๕ สูงกว่าคะแนนเฉลี่ยปีการศึกษา ๒๕๖๔ และต่ำกว่าคะแนนเฉลี่ยปีการศึกษา ๒๕๖๓